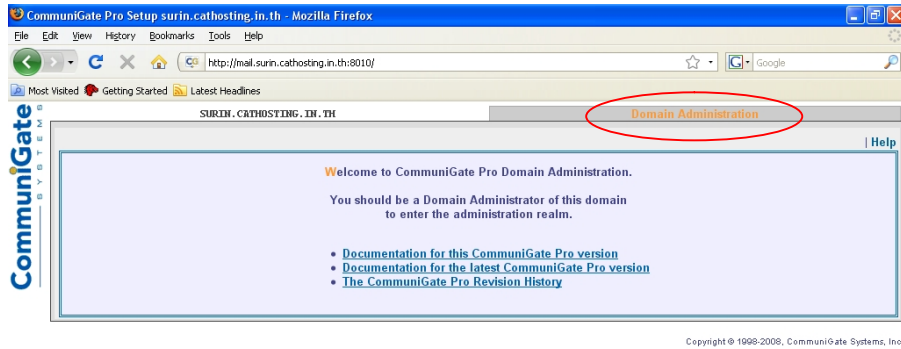


คู่มือการใช้งานระบบแม่ข่ายของ Admin

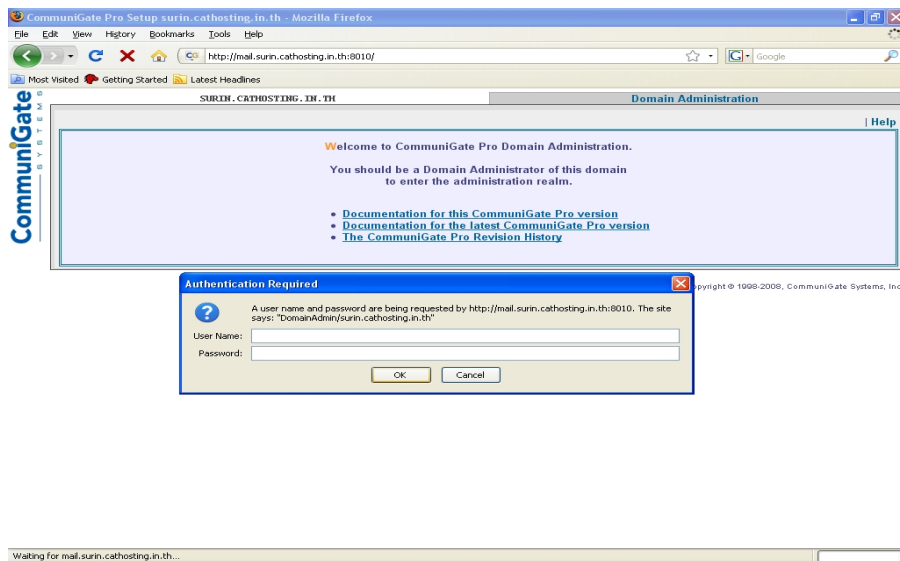
- 1.เปิด internet explorer พิมพ์ ชื่อโดเมนของท่านแล้วตามด้วย port 8010 ตัวอย่างเช่น <http://mail.surin.cathosting.in.th:8010> หรือ <http://mail.xyz.co.th:8010> เป็นต้น



<http://mail.surin.cathosting.in.th:8010/DomainAdmin/surin.cathosting.in.th/ObjectList.html?domainName=surin.cathosting.in.th&>

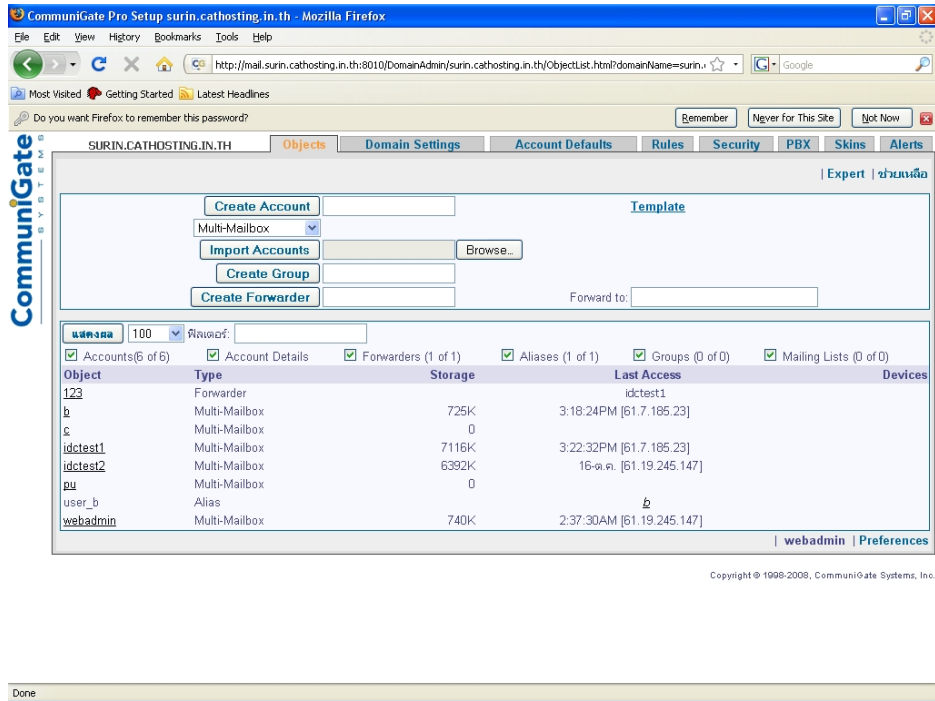
รูปที่ 1

- 2.ทำการคลิกที่เมนู Domain Administration จากนั้นให้ใส่ Username และ Password โดยให้ใส่เป็น User และ Password ที่เป็นรหัสผ่านตามที่ทาง cat-idc ให้ไป ตัวอย่างเช่น Username: usr00000999 , Password: QWERTYAQ



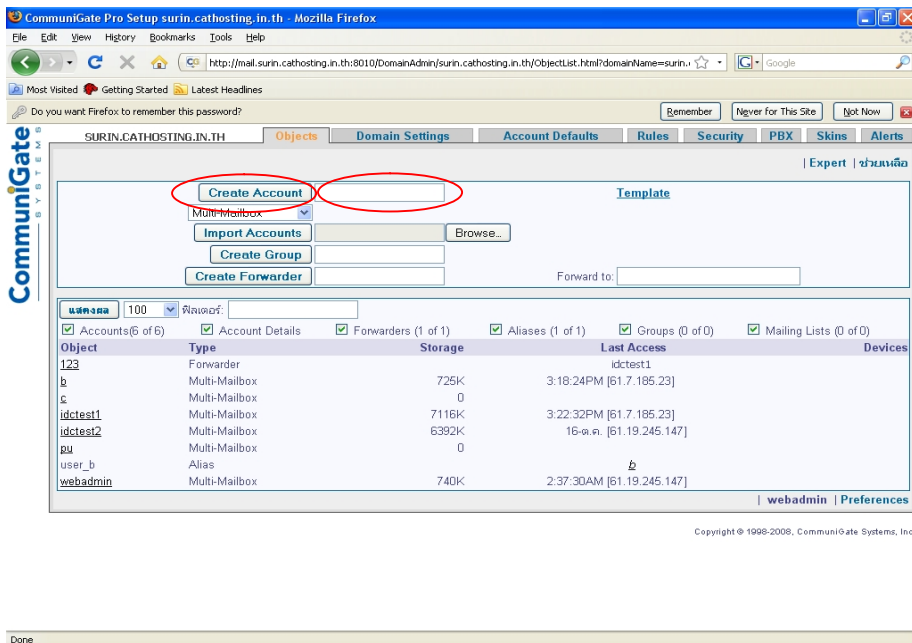
รูปที่ 2

3.เมื่อ Login ผ่านเข้ามาจะพบหน้าต่างการใช้งานดังรูปที่3



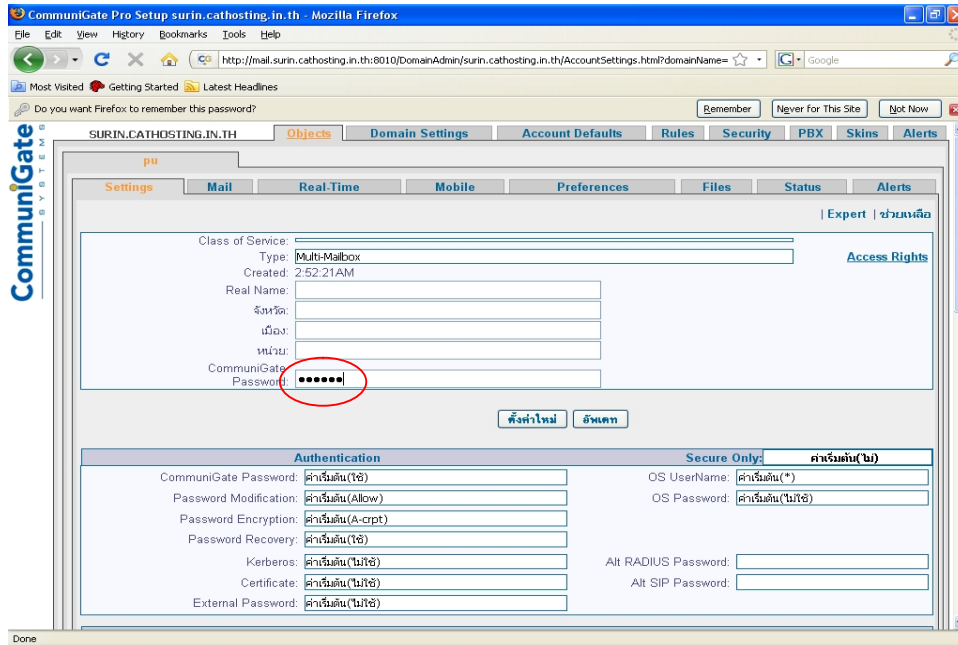
รูปที่3

4.การสร้าง Account ใหม่ทำได้โดยการเลือกที่ Objects >> Create Account ใส่ชื่อ user แล้วกดปุ่ม Create Account



รูปที่ 4

5.เมื่อกดปุ่ม Create Account แล้วให้ตั้งรหัสผ่านของ User โดยใส่ในช่อง Password เมื่อดัง Password เสร็จแล้วให้กดปุ่ม Update เพื่อเป็นการยืนยัน
 ถ้าต้องการเปลี่ยนแปลงรหัสผ่าน(Password) ของ Account อื่นภายในโดเมนสามารถทำได้โดยเลือกที่ Objects >> ชื่อ account ที่ต้องการ >> Settings >> Password: จากนั้นให้พิมพ์รหัสผ่านใหม่ลงไป เสร็จแล้วกดปุ่ม Update



รูปที่ 5

6.การเปลี่ยนชื่อ Account สามารถทำได้โดยเลือกที่ Objects >> ชื่อ account ที่ต้องการ >> Settings ในส่วนของช่อง New Account Name: ให้ใส่ชื่อ Account ใหม่ที่ต้องการเปลี่ยน เมื่อดังกล่าวจะอยู่ด้านล่างของหน้าต่าง เมื่อทำการเปลี่ยนชื่อแล้วให้กดปุ่ม

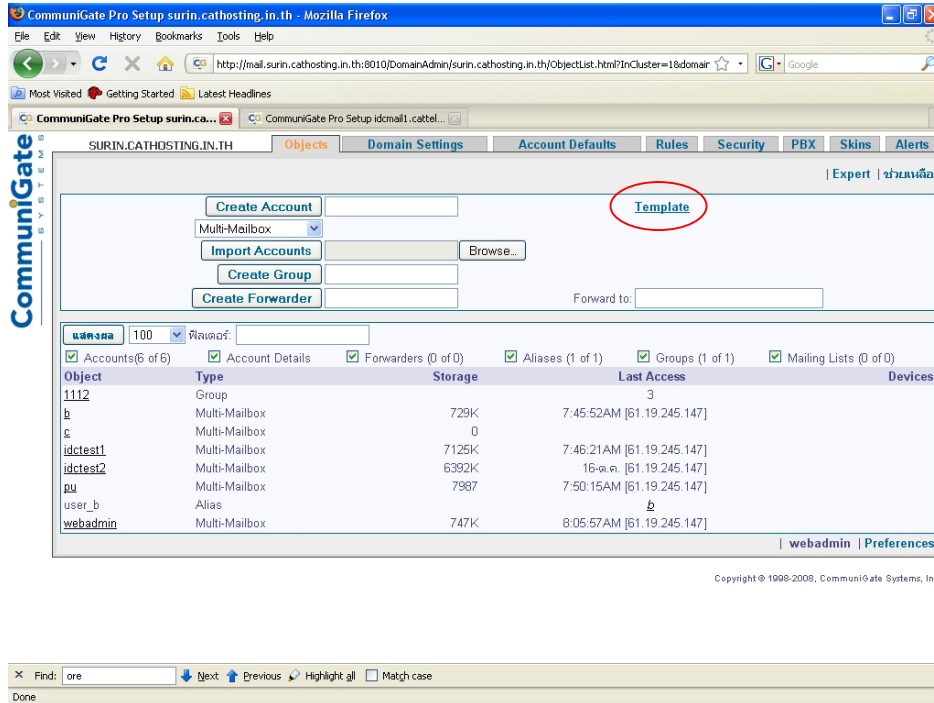
7.การลบ Account สามารถทำได้โดยเลือกที่ Objects >> ชื่อ account ที่ต้องการลบ >> Settings >> Remove Account โดยการกดปุ่ม

8.การเพิ่มจำนวน Account ครั้งละหลายๆ user ทำได้โดยการ Import file นามสกุล *.txt เข้ามา มีรูปแบบที่ใช้ Tab ในการคั่นระหว่างฟิลด์โดยไม่ต้องจัดรูปแบบให้สวยงามดังนี้

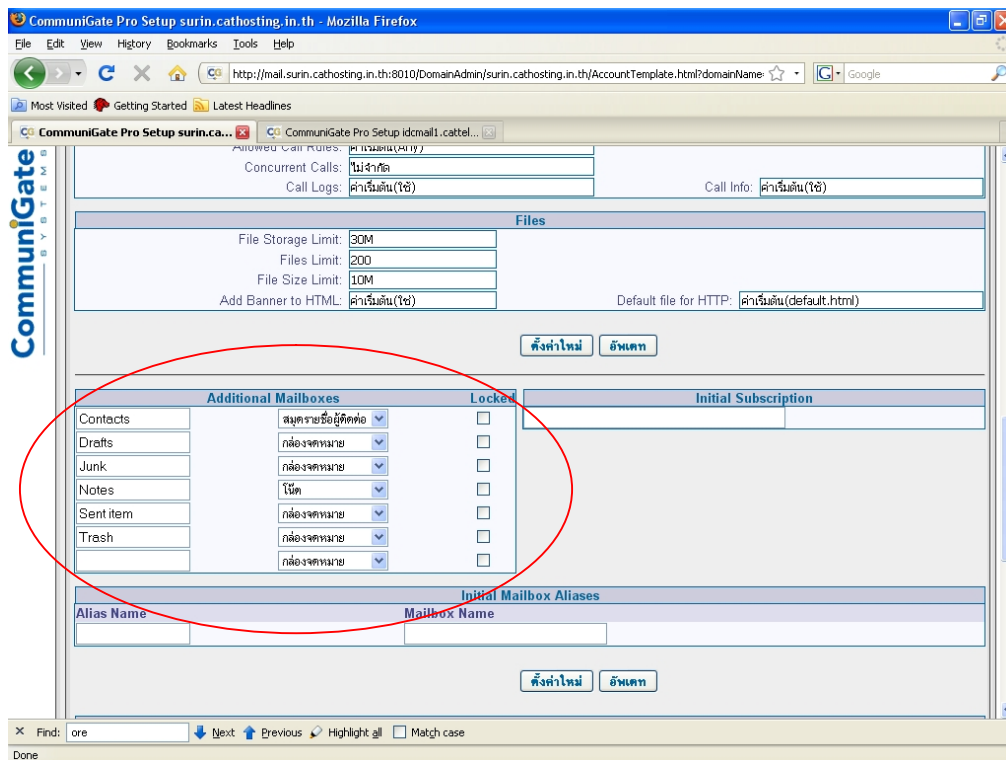
Name	Password
admin	test123
sales	test789
support	test009

ขั้นตอนการ Import file ทำได้โดยเลือกที่ Objects >> Import Account >>เลือก Browse ไปยังตำแหน่งที่เก็บไฟล์ *.txt ของเราที่สร้างไว้เมื่อเลือกไฟล์ได้แล้วให้กดปุ่ม Import Account

9. การสร้างโฟลเดอร์ ทำได้โดยเลือกที่ Objects >> Template แล้วเลื่อนลงมาด้านล่างของหน้าต่าง เพื่อทำการสร้าง โฟลเดอร์เลือกชนิดของโฟลเดอร์ เสร็จแล้วให้กดปุ่ม Update ตัวอย่างตามรูปที่ 6 และ รูปที่ 7



รูปที่ 6

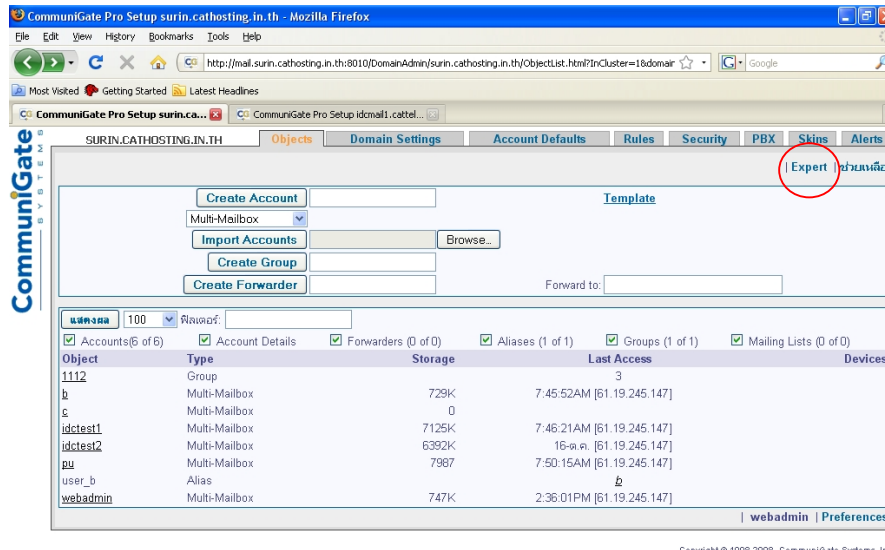


รูปที่ 7

10.เมนู Alerts เป็นการส่งข้อความแจ้งให้ user ทุกคนที่อยู่ภายในโดเมนทราบหรือเป็นการแจ้งข่าวสารต่างๆ การใช้งานทำได้โดยเลือกที่เมนู Alerts >> ใส่ข้อความในส่วนของ

Post Alerts จากนั้นกดปุ่ม Post Alerts เพื่อเป็นการส่งข้อความ

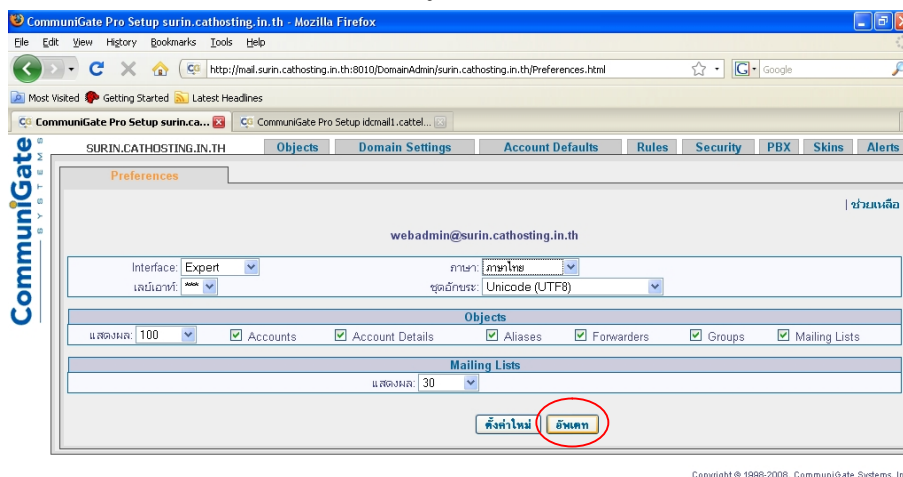
11.การตั้งค่าภาษา ให้เลือก Objects >>เลือกที่ | Expert | จะอยู่ทางด้านขวามือสุดของหน้าต่าง สามารถทำการเปลี่ยนแปลงค่า เช่นภาษา การแสดงผล แบบฟอร์มของภาษา เป็นต้น และเลือกเปลี่ยนแปลงค่าต่างๆ ได้ เมื่อทำการเปลี่ยนแปลงค่าแล้วให้กดปุ่ม Update ตามรูป



Copyright © 1998-2008, CommuniGate Systems, Inc.



รูปที่ 8

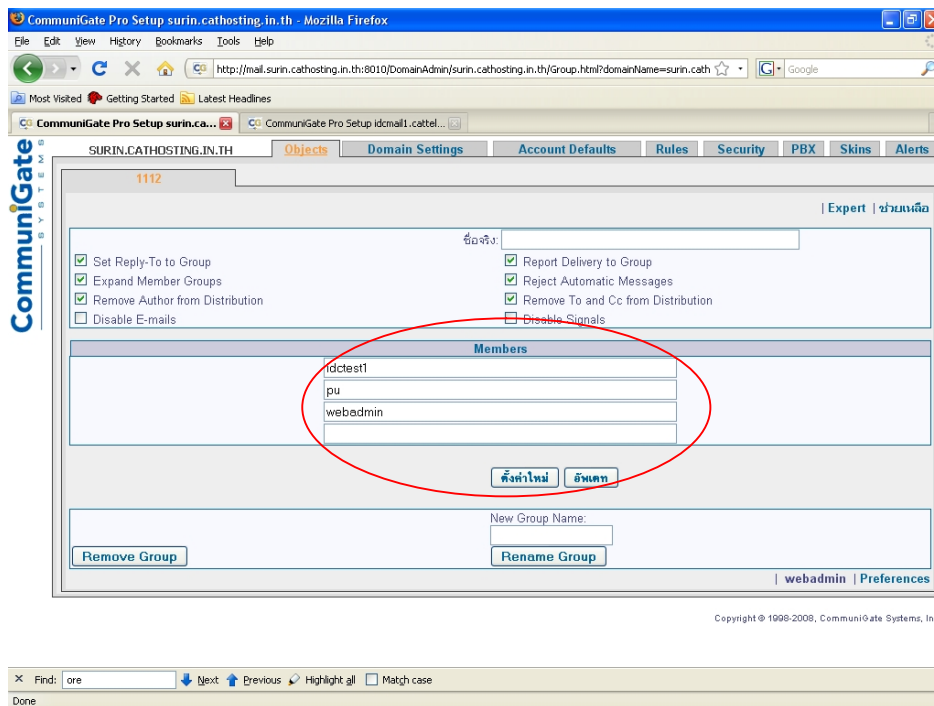


Copyright © 1998-2008, CommuniGate Systems, Inc.



รูปที่ 9

12.การทำ Mailing Lists คือ เป็นการเลือกส่งเมลให้เฉพาะสมาชิกที่อยู่ในกลุ่มที่เรากำหนด สามารถทำการกำหนดได้ดังนี้ ให้เลือกที่ Create Group ใส่ชื่อกลุ่มที่ต้องการสร้างในช่องว่าง จากนั้นให้กดปุ่ม Create Group



รูปที่ 10

ในส่วนของ Members ให้ใส่ชื่อ Account ที่อยู่ในกลุ่มลงไปแล้วใช้ (,) เป็นตัวคั่น เช่น idctest1,pu,webadmin เป็นต้น เมื่อใส่ชื่อสมาชิกจนครบแล้วให้กดปุ่ม Update